

Informatieblad

Toekenningscriteria



Over dit informatieblad

Wanneer komt iemand in aanmerking voor voedselhulp? Elk jaar stellen we als voedselbanken de criteria opnieuw vast. Dat is ook op 30 november 2024 gebeurd. We hebben op de Algemene Ledenvergadering ook gesproken over onze gemeenschappelijke waarden en uitgangspunten. Dit informatieblad gaat over de toekenningscriteria en over onze gedeelde uitgangspunten.

De toekenningscriteria in 5 punten

1. Als je je aanmeldt, krijg je meteen boodschappen mee. We helpen je vier weken met gratis boodschappen. In die vier weken bespreken we samen of je ook daarna klant kunt blijven.
2. Het normbedrag voor een 1-persoonshuishouden is € 325. Het normbedrag voor een gezin (vader, moeder en 2 kinderen) is € 685. Houd je minder over, kom naar de voedselbank.
3. Als je iets meer overhoudt dan het normbedrag kom je nog steeds in aanmerking voor hulp.
4. Bij de beoordeling houden we rekening met de te betalen aflossing van de schulden.
5. Je krijgt in principe drie jaar hulp, maar als het nodig is blijven we je langer helpen.

Voor wie is dit informatieblad bestemd?

- Besturen van de lokale voedselbanken
- Interne beoordelaars
- Externe beoordelaars
- Samenwerkingspartners



VOEDSELBANKEN.NL

Oog voor voedsel • Hart voor mensen

Niemand mag honger hebben

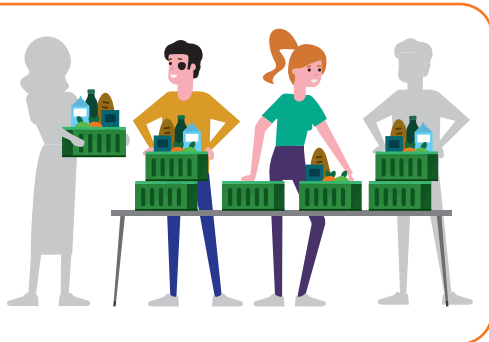
De voedselbanken helpen ruim 180 duizend klanten per jaar. Het aantal mensen dat in armoede leeft en mogelijk in aanmerking komt voor voedselhulp is 540.000. We verwachten dat de situatie niet wezenlijk verandert. Er zijn nog heel veel mensen die onze hulp nodig hebben om weer in hun eigen

kracht, op eigen benen te kunnen staan en we gaan ons best doen om meer mensen die ons nodig hebben te bereiken. We accepteren niet dat mensen in Nederland in voedselarmoede leven.

Dit zijn onze gemeenschappelijke waarden

Als voedselbanken delen we de volgende gemeenschappelijke waarden.

- Iedereen die zich meldt bij de voedselbank heeft echt hulp nodig. Je meldt je niet uit luxe aan. Je hebt honger en als je kinderen hebt gaan die met een lege maag naar school.
- We geloven jouw verhaal. We horen het zonder vooroordeel en zonder voorbehoud aan. Heb je hulp nodig bij het op een rijtje zetten van jouw financiën dan kunnen we jou daarbij ondersteuning bieden.
- Als je je aanmeldt, krijg je meteen boodschappen mee. We helpen je vier weken met gratis boodschappen. In die vier weken bespreken we samen of je ook daarna klant kunt blijven.
- We willen graag dat je zo snel als écht mogelijk weer op eigen benen kunt staan. Daar helpen we je bij samen met andere lokale hulpverleners.
- We willen dat onze klanten volwaardig lid van de samenleving kunnen blijven. Het laatste wat we willen is dat mensen in een maatschappelijk isolement terechtkomen. Daarom vinden we dat je geld aan sociale activiteiten mag uitgeven.
- We hanteren normen en uitgangspunten om te bepalen of je in aanmerking komt voor onze voedselhulp, maar we luisteren goed naar jouw verhaal.
- Of je in Drenthe woont, de Randstad of Limburg, alle voedselbanken hanteren dezelfde normen en uitgangspunten en houden rekening met de lokale situatie. Dat is wel zo eerlijk.



Je bent WELKOM



Voor 2025 zijn dit de normbedragen

Wanneer kom je in aanmerking voor voedselhulp? In feite is dat heel simpel.

Als een gezin (vader, moeder en twee kinderen) aan het eind van de maand minder overhoudt dan € 685, dan gaan we dit gezin helpen.

Voor een 1-persoonshuishouden geldt € 325 als normbedrag.

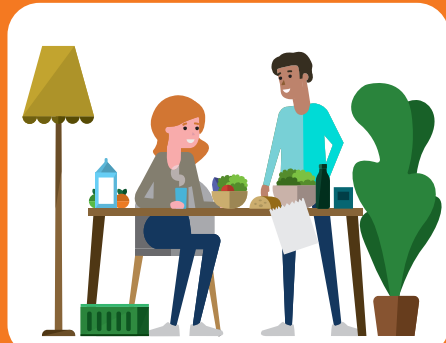
Als je naar onderstaande tabel kijkt, zie je dat we er voor elk gezinslid € 120 bij optellen.

2025

1 persoon	€325
2 personen	€445
3 personen	€565
4 personen	€685
5 personen	€805
6 personen	€925
7 personen	€1045

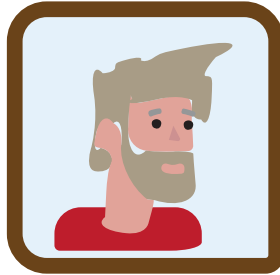
Enz.

Houd je aan het eind van de maand iets meer over dan het normbedrag? Dan nog kom je in aanmerking voor onze hulp, want we hanteren de menselijke maat.



Drie voorbeelden

1. Kees is alleenstaand en heeft een uitkering

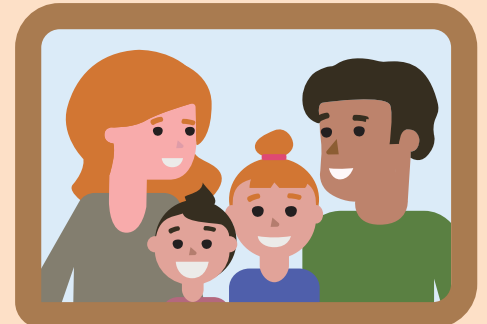


Kees heeft sinds kort een uitkering. Zijn contract bij zijn werkgever werd niet verlengd. Hij moet hoe dan ook zijn huur en gas & licht betalen. Ook moet hij elke maand schulden afbetalen. Ook zijn huisdieren kosten geld. Toen hij nog een baan had, lukte het allemaal net, nu niet meer. Hij houdt per maand net € 295 over voor eten en drinken.

Kees komt in aanmerking voor voedselhulp. We hanteren € 325 als normbedrag. Kees zit daar onder. Hoe bepalen we het normbedrag? Dit zijn je inkomsten minus niet-vermijdbare kosten. Het afbetalen van schulden zien we als kosten die niet vermijdbaar zijn.

2. Lucas en Emma hebben twee kinderen

Lucas en Emma werken allebei en toch redden ze het niet. Ze zeggen het niet hardop, maar de kinderen merken het dat hun ouders het moeilijk hebben. Soms gaan ze met een lege broodtrommel naar school. Lucas en Emma houden aan het eind van de maand € 615 euro over voor eten & drinken. Te weinig, het levert in ieder geval veel stress op.



De voedselbank helpt. Het normbedrag voor dit gezin ligt op € 685. Kan er op vaste lasten bespaard worden? Dat is een terechte vraag. Maar als voedselbanken hanteren we duidelijke uitgangspunten.

Mensen moeten maatschappelijk kunnen blijven functioneren. Dit betekent dat we de basiskosten voor internet, mobiele telefoons en lidmaatschappen van verenigingen als vaste lasten beschouwen.



3. Noud werkt hard als ZZP-per

Noud heeft twee jaar geleden de overstap gemaakt naar het vrije ondernemerschap. Het eerste jaar ging het goed, dit jaar is zijn omzet ingezakt. Hij redt het niet meer. Maand na maand houdt hij zo'n € 340 euro over. Hij hoopt op betere tijden, maar fatsoenlijk eten zit er voor hem niet in.

Net zoals mensen die werken of een uitkering hebben, komen ook ondernemers in aanmerking voor onze hulp. Het kan je maar net even tegenzitten. Noud houdt met € 340 net iets meer over dan het normbedrag van € 325 voor één persoon. Natuurlijk helpen we Noud. Ook als je net iets boven het normbedrag zit, kun je honger hebben. Voor ons is de menselijke maat belangrijker dan de norm.

Download de criteria en onze gedeelde waarden

Wat beschouwen we precies als inkomsten en hoe zit het precies met de uitgaven? Wat valt daaronder en wat niet? Dat vind je terug in het document 'gedeelde waarden en toekenningscriteria'.

[Het volledige document met de gedeelde waarden en toekenningscriteria van Voedselbanken Nederland per 1/1/2025 kun je via deze link downloaden.](#)

Vragen? Bel of mail

Wil je meer weten, twijfel je of loop je tegen onduidelijkheden aan? Je kunt ons altijd mailen of bellen.

Neem contact op met: **088 543 543 5** of mail ons.
Dit is ons mailadres: welkom@voedselbankennederland.nl

